

BYGTJEK

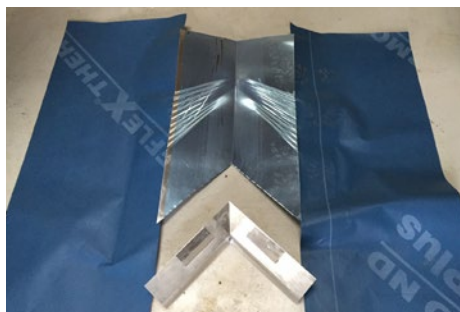
ALU-PROFILER A/S



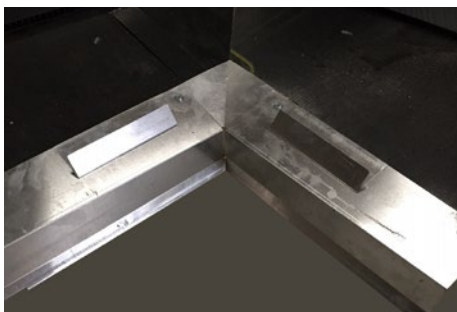
Montagevejledning

Win Skotrende / 1E-SH

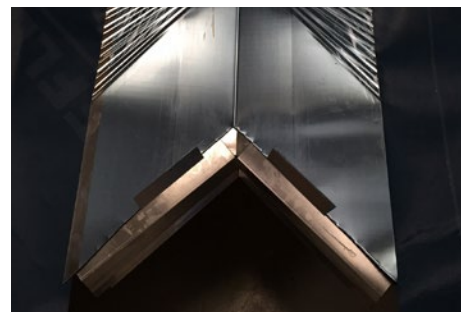
Fremgangsmåde med montering af denne bund til Win Skotrende.



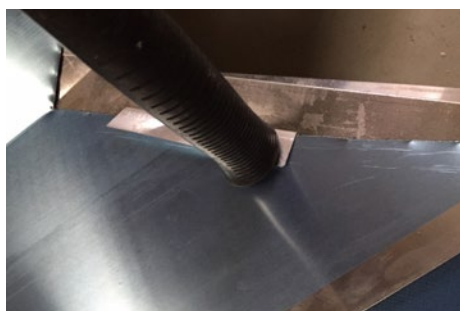
1. Her ses den komplette skotrende bund.



2. Først monteres det medfølgende indvendige tagfodshjørne.



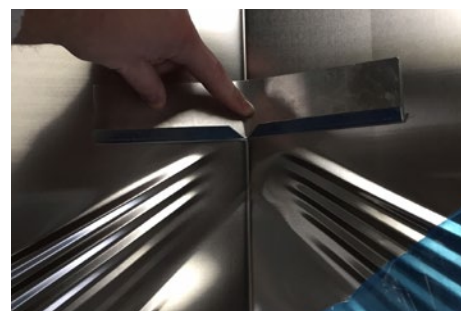
3. Nu monteres skotrende bunden. Den er færdigklippet fra Bygtjek, så den blot skal monteres ind i blindfalsene på tagfoshjørnet.



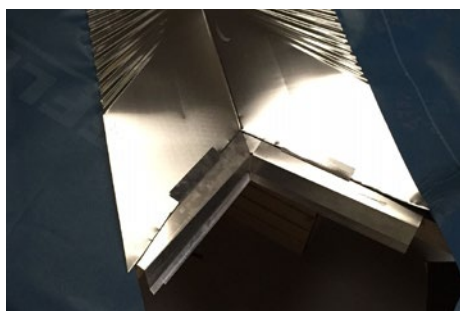
4. Med enden af hammeren trykkes blindfalsene ned så de holder på skotrenden, og undertaget sættes fast på stik spærene.



5. Nu skal folien på skotrenden fjernes.



6. Monter jeres blindfals til skotrende profilerne, så i kan fortsætte med dem hele vejen til kip.



7. Det færdige resultat af bunden.

Ved yderligere spørgsmål kontaktes **Bygtjek A/S** på tlf. 4043 4324.

- vi ændrer vaner!