

BYGTJEK

ALU-PROFILER A/S



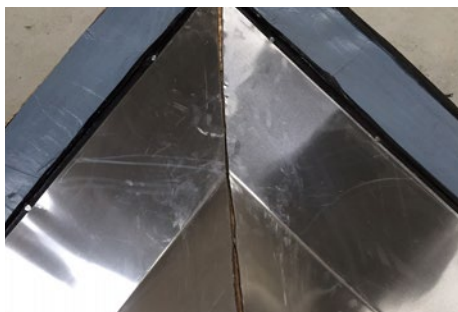
Montagevejledning

Win Skotrende / 1EA-TOP

Fremgangsmåde med montering af denne top til Win Skotrende.
Hvor 2 skotrender mødes på tagfladen.



1. Toppen til skotrender, der mødes på en tagflade.



2. Klip skotrenden til i begge sider.



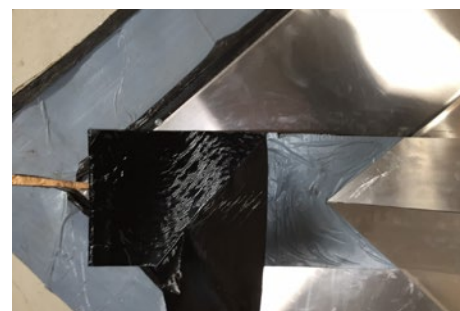
3. Folien fjernes på bagsiden af Win-Toppen, så den er klar til montage (evt. med varmeblæser eller Win2).



4. Nu trykkes Win-Toppen ned over de to flader på skotrende. Pappet for oven ligger løst - klar til montering efterfølgende.



5. Nu trykkes pappet fast op af fladen på de to skotrender.



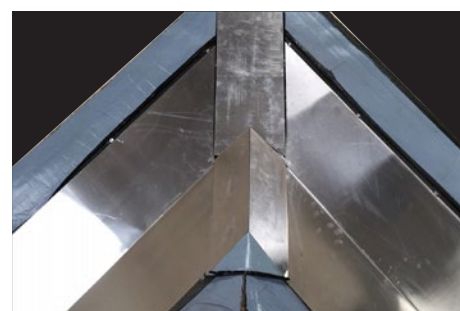
6. Folien fjernes på oversiden, så den er klar til montering af den medfølgende blindplade.



7. Den medfølgende blindplade tilpasses i smigen, så den kan monteres oven på skotrenden.



8. Nu bliver blindpladen så monteret på pappen.



9. Et flot og 100% vandtæt resultat.

Ved yderligere spørgsmål kontaktes **Bygtjek A/S** på tlf. 4043 4324.

- vi ændrer vaner!