

BYGTJEK

ALU-PROFILER A/S



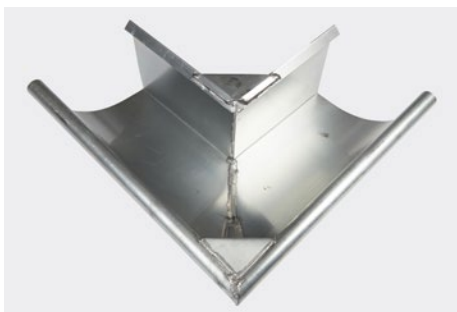
Monteringsvejledning

Hjørner til tagrender

Udvendige og indvendige hjørner



Indvendig hjørne



Udvendig hjørne



Opbukning af bagkant på tagrende inden påmontering af hjørne.



Limning af tagrende inden påmontering af hjørne.



Hjørne drejes ind i vulst. 50 mm overlap.



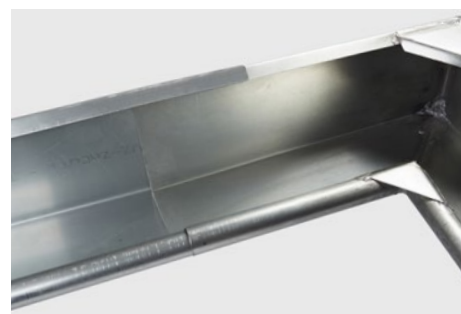
Presses på plads inden bagkant bliver bukket tilbage.



Bagkant bukket tilbage og låser hjørnet fast.



Fuges indvendig i kanten.



Færdigmonteret hjørne.

Ved yderligere spørgsmål kontaktes **Bygtjek A/S** på tlf. 4043 4324.

- vi ændrer vaner!