

Monteringsvejledning

Samling af Arkitekt tagrender

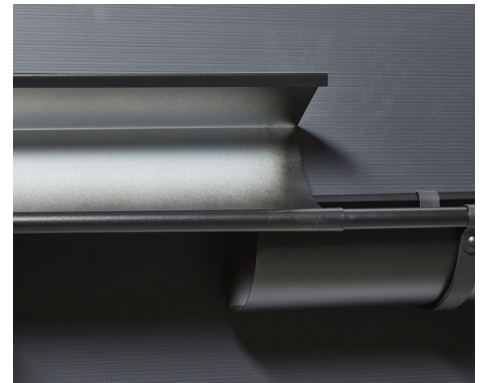
Samlinger af Arkitekt sorte alu-tagrender



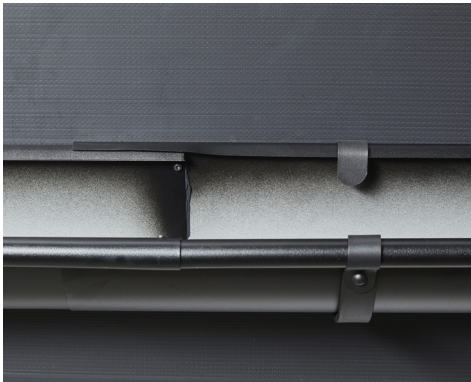
Sørg for at rendejern går op i forvulsten for korrekt montage.
SKAL monteres fra højre mod venstre.



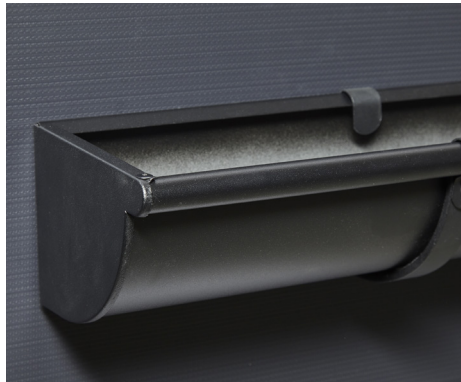
Tagrende limes med to striber Bygtjek Win Seal.



Tagrender samles (80mm overlæg).



Der monteres en skrue i for- og bagvulst så højt som muligt. Sikre dig at limen presses ud mellem renderne indvendigt.
Dette sikrer en tæt og stærk samling.



Højre og venstre endebunde er færdigmonteret fra Bygtjek.

Ved yderligere spørgsmål kontaktes **Bygtjek A/S** på tlf. **4043 4324**

-Vi ændrer vaner!