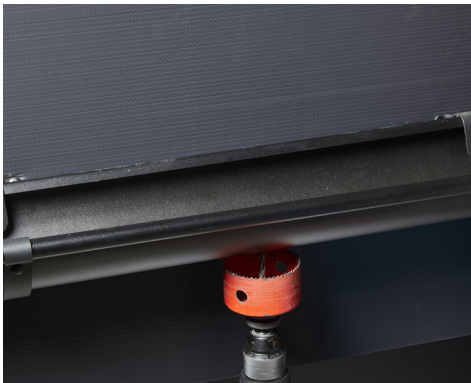


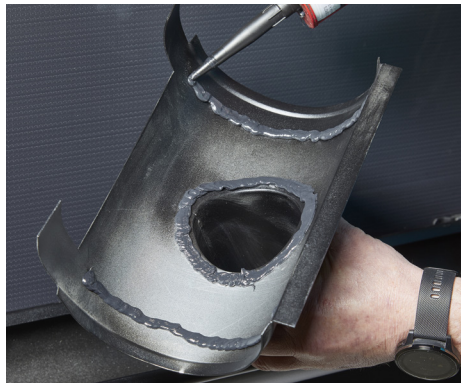
Monteringsvejledning

Tudstykke

Montering af tudstykke på sorte alu tagrender



Der bores et hul til tud
(Bygtjek anbefaler maks. Ø70).



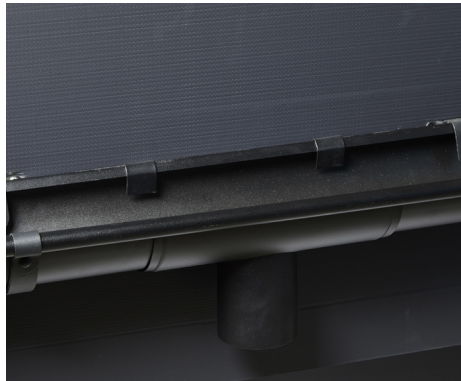
Tudstykket limes med Bygtjek Win Seal som
vist.



Tudstykket hægtes i forvulst og drejes rundt.



Bagstykke klemmes ned.



Færdigmonteret tudstykke på tagrende.

Ved yderligere spørgsmål kontaktes **Bygtjek A/S** på tlf. **4043 4324**

-Vi ændrer vaner!