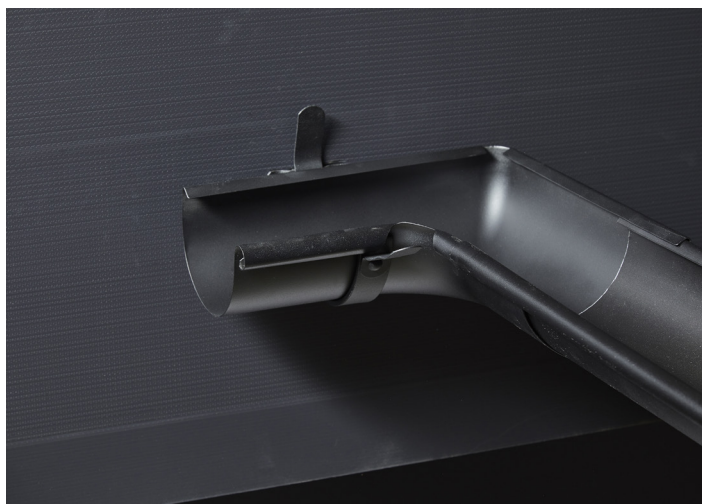


Monteringsvejledning

Hjørner

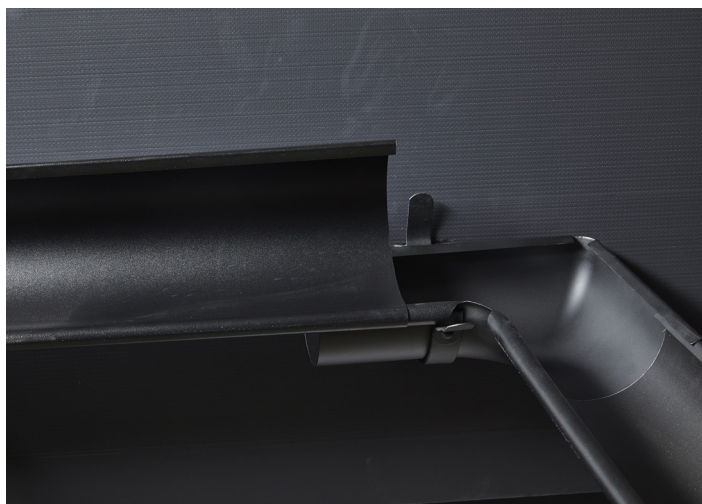
Udvendige og indvendige hjørner til sorte alu-tagrender



Indvendigt hjørne monteres.



Indvendigt hjørne limes med Bygtjek Win Seal.



Tagrende monteres (80mm overlæg).



Tagrende skrues (samme princip som samling af tagrender).

Ved yderligere spørgsmål kontaktes **Bygtjek A/S** på tlf. **4043 4324**

-Vi ændrer vaner!