

Monteringsvejledning

## Samling af 11" tagrender

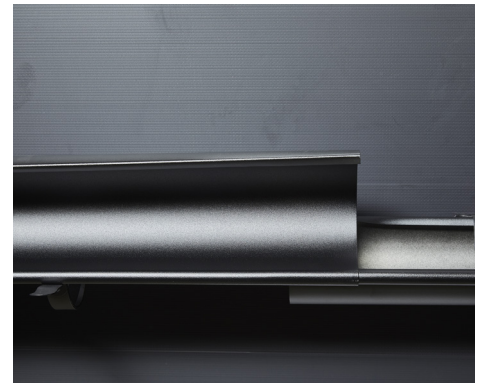
Samlinger af 11" sorte alu-tagrender



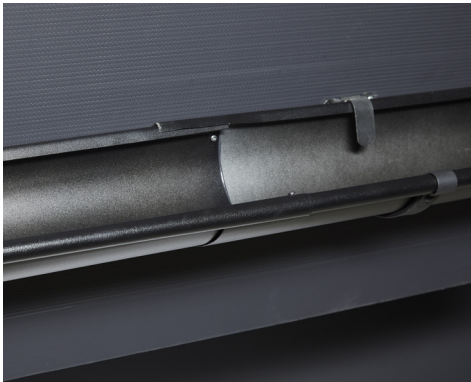
Tagrende monteres. For lettere montering åbnes bagkant (Bygtjek anbefaler montering fra højre mod venstre).



Tagrende limes med to striber Bygtjek Win Seal.



Tagrender samles (80mm overlæg).



Sikre dig at limen presses ud mellem renderne indvendigt. Dette sikrer en tæt og stærk samling.



Højre og venstre endebunde er færdigmonteret fra Bygtjek.

Ved yderligere spørgsmål kontaktes **Bygtjek A/S** på tlf. **4043 4324**

*-Vi ændrer vaner!*